



EN

PL

CZ

SK

DE

RO

PT

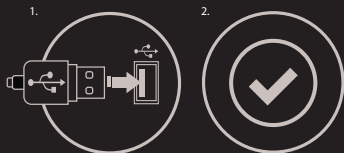
RS

Boron⁷⁰⁰

QUICK INSTALLATION GUIDE
LIGHTING MOUSEPAD

FEATURES

- ensure high precision of mouse motion tracking
- reduce friction between mouse and surface
- rubber anti-slip base
- 7-color backlight






INSTALLATION

- Connect the device to the USB port in your computer
- System will install driver automatically

SPECIFICATION

- Product material PVC / Rubber
- Mouse type compatible Optical / Laser
- Interface USB 2.0
- Communication Wired
- Cable Length 2 m
- Dimension 348 x 250 x 5 mm

BACKLIGHT MODE CHANGE

- Press the  key to change between 9 backlight modes.
- To change the backlight brightness level press  button.
- To turn OFF the backlight hold the  button.

PACKAGE CONTENT

- Boron 700 Lighting mousepad
- Quick installation guide

REQUIREMENTS

- PC or compatible device with a USB port
- Windows* XP/7/8/10, Linux, Mac OS, Android

WARRANTY

- 2 years limited manufacturer warranty

SAFETY INFORMATION

- Use as directed.
- Non-authorized repairs or taking the device to pieces make the warranty void and may cause the product damage.
- Avoid to hit or friction with a hard object, otherwise it will lead to grind surface or other hardware damage.
- Do not use the product in low and high temperatures, in strong magnetic fields and in the damp or dusty atmosphere.
- Do not drop, knock, or shake the device. Rough handling can break it.
- Slots and openings in the case are provided for ventilation and should not be obscure. Blocking the vents can cause overheating of the device.

GENERAL

- The safe product, conforming to the EU requirements.
- The product is made in accordance with RoHS European standard.
- The WEEE symbol (the crossed-out wheeled bin) using indicates that this product in not home waste. You protect the environment when you recycle hazardous waste appropriately. In order to get detailed information about recycling this product please contact your retailer or a local authority.



GLÓWNE CECHY

- zapewnia wysoką precyzję śledzenia ruchów myszy
- redukuje tarcie myszki o powierzchnię
- gumowa, spodnia warstwa antypoślizgowa
- 7 kolorowe podświetlenie

INSTALACJA

- Podłącz urządzenie do portu USB w komputerze
- System automatycznie zainstaluje sterownik

SPECYFIKACJA

- Materiał produktu
- Kompatybilne typy myszek
- Interface
- Communication
- Długość przewodu
- Wymiary

PVC / Guma
Optyczna / Laserowa
USB 2.0
Przewodowa
2 m
348 x 250 x 5 mm

ZAWARTOŚĆ

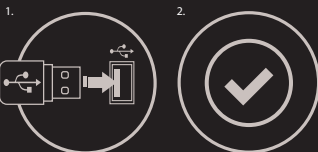
- Boron 700 podkładka dla graczy z podświetleniem
- Skrócona instrukcja

BEZPIECZEŃSTWO

- Używać zgodnie z przeznaczeniem.
- Nieautoryzowane próby rozkręcenia urządzenia powodują utratę gwarancji oraz mogą spowodować uszkodzenie produktu.
- Upuszczenie, bądź uderzenie urządzenia może spowodować uszkodzenie urządzenia, podrapanie obudowy, bądź inną usterkę produktu.
- Nie używaj produktu w gorącym, zimnym, zakurczonym bądź zawilgoconym otoczeniu.
- Niewłaściwe użytkowanie urządzenia może je zniszczyć.
- Szczeliny i otwory w obudowie są otworami wentylacyjnymi i nie należy ich zasłaniać. Zablokowanie otworów wentylacyjnych może spowodować przegrzanie urządzenia.

WYMAGANIA

- PC lub urządzenie kompatybilne z portem USB
- Windows® XP/7/8/10, Linux, Mac OS, Android



ZMIANA TRYBU PODŚWIETLENIA

- Naciśnij klawisz by przełączyć pomiędzy 9 trybami podświetlenia.
- Aby zmienić jasność podświetlenia naciśnij przycisk .
- By wyłączyć podświetlenie, przytrzymaj przycisk .

GWARANCJA

- 2 lata gwarancji producenta

OGÓLNE

- Produkt bezpieczny, zgodny z wymaganiami UE.
- Produkt wyprodukowany zgodnie z europejską normą RoHS.
- Użycie symbolu WEEE (przekreślony kosz) oznacza, że niniejszy produkt nie może być traktowany jako odpad domowy. W celu uzyskania szczegółowych informacji dotyczących recyklingu niniejszego produktu należy skontaktować się z punktem sprzedaży detalicznej, w którym dokonano zakupu, lub organem władzy lokalnej.



VLASTNOSTI

- zajišťuje vysokou přesnost sledování pohybu myši
- snižuje tření mezi myší a povrchem
- gumová, spodní protiskluzová vrstva
- 7-barevné podsvícení

INSTALACE

- Připojte kabel zařízení do USB portu vašeho počítače
- Operační systém automaticky nainstaluje potřebné ovladače

SPECIFIKACE

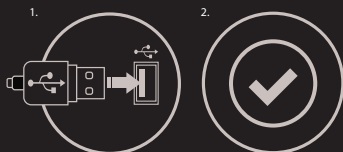
- | | |
|-------------------------|--------------------|
| • Materiál výrobku | PVC / Guma |
| • Kompatibilní typ myši | Optická / Laserová |
| • Interface | USB 2.0 |
| • Komunikace | Drátová |
| • Délka kabelu | 2 m |
| • Rozměry | 348 x 250 x 5 mm |

OBSAH BALENÍ




- Boron 700 herní podložka pro myš s podsvícením
- Stručný návod k obsluze

BEZPEČNOST

- Používejte podle návodu.
- Neautorizované pokusy otevření zařízení vedou ke ztrátě záruky, nebo poškození výrobku.
- Pád, nebo úder může způsobit poškození a poškrábání zařízení, nebo jinou závadu výrobku.
- Nepoužívejte zařízení v horkém, studeném, prašném, nebo vlhkém prostředí.
- Nesprávné používání tohoto zařízení je může zničit.
- Spáry a otvory v pouzdru slouží k chlazení a neměly by být zakryté. Zablokování větracích otvorů může způsobit přehřátí zařízení.



ZMĚNA REŽIMU PODSVÍCENÍ

- Stisknete tlačítko  pro změnu mezi 9 režimy podsvícení.
- Úroveň jasu podsvícení změníte pomocí tlačítka .
- Pro vypnutí podsvícení, přidržte tlačítko .

POŽADAVKY

- Počítač, nebo jiné zařízení s portem USB
- Windows® XP/7/8/10, Linux, Mac OS, Android

ZÁRUČNÍ DOBA

- 2 roky limitovaná záruka producenta

OBEČNÉ

- Bezpečný výrobek splňující požadavky EU.
- Zařízení je vyrobené v souladu s evropskou normou RoHS.
- Použití symbolu WEEE (škrtnutý koš) znamená, že s tímto výrobkem nelze nakládat jak s domácím odpadem. Správným znehodnocením chráníte životní prostředí. Podrobné informace o recyklaci tohoto výrobku Vám poskytne prodejce, nebo místní orgány státní správy.



VLASTNOSTI

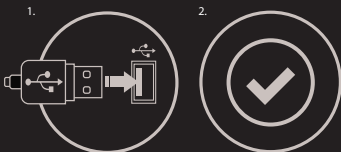
- zaisťuje vysokú presnosť sledovania pohybu myši
- znižuje trenie medzi myšou a povrchom
- gumová, spodná protišmyková vrstva
- 7-farebné podsvietenie

INŠTALÁCIA

- Pripojte kábel zariadenia do USB portu vášho počítača
- Operačný systém automaticky nainštaluje potrebné ovládače

ŠPECIFIKÁCIA

- | | |
|-------------------------|--------------------|
| • Materiál výrobu | PVC / Guma |
| • Kompatibilný typ myši | Optická / Laserová |
| • Rozhranie | USB 2.0 |
| • Komunikácia | Kábelová |
| • Dĺžka kábla | 2 m |
| • Rozmery | 348 x 250 x 5 mm |



ZMĚNA REŽIMU PODSVÍCENÍ

- Stlačte tlačidlo pre zmenu medzi 9 režimami podsvietenia.
- Úroveň jasů podsvietenia zmeníte pomocou tlačidla .
- Pre vypnutie podsvietenia pridržierte tlačidlo .

OBSAH BALENIA

- Boron 700 herná podložka pod myš s podsvietením
- Stručný návod na obsluhu

BEZPEČNOST'

- Používajte podľa návodu.
- Neautorizované pokusy otvorenia zariadenia vedú ku strate záruky, alebo poškodeniu výrobku.
- Pád, alebo úder môže spôsobiť poškodenie a poškranenie zariadenia, alebo inú závalu výrobku.
- Nepoužívajte zariadenie v horúcom, studenom, prašnom, alebo vlhkom prostredí.
- Nesprávne používanie tohto zariadenia je môže znížiť.
- Škary a otvory v púzde slúžia na chladenie a nemali by byť zakryté. Zablokovanie vetracích otvorov môže spôsobiť prehriatie zariadenia.

POŽIADAVKY

- Počítač, alebo iné zariadenie s portom USB
- Windows® XP/7/8/10, Linux, Mac OS, Android

ZÁRUČNÁ DOBA

- 2 roky limitovaná záruka producenta

VŠEOBECNÉ

- Bezpečný výrobok spĺňajúci požiadavky EÚ.
- Zariadenie je vyrobené v súlade s európskou normou RoHS.
- Použitie symbolu WEEE (škrtnutý kôš) znamená, že s týmto výrobkom nie je dovolené postupovať ako s domácim odpadom. Správnym znehodnotením chránite životné prostredie. Podrobné informácie o recyklácii tohoto výrobku Vám poskytne predajca, alebo miestne orgány štátnej správy.



EIGENSCHAFTEN

- garantiert eine hohe Präzision in der Nachvollziehung der Mausbewegungen
- reduziert die Reibung der Maus gegen die Oberfläche
- untere Antirutschschicht aus Gummi
- 7-farbige Unterbeleuchtung

INSTALLATION

- Schließen Sie das Gerät an den USB-Port Ihres Computers
- Das System wird den Treiber automatisch installieren Box

SPEZIFIKATION

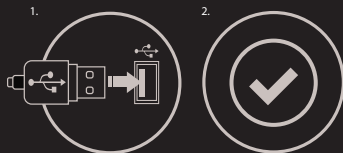
- | | |
|-----------------------|------------------|
| • Produkt-Material | PVC / Gummi |
| • Maus-Typ kompatibel | Optisch / Laser |
| • Schnittstelle | USB 2.0 |
| • Kommunikation | Verkabelt |
| • Kabellänge | 2 m |
| • Abmessungen | 348 x 250 x 5 mm |

PAKET-INHALT

- Boron 700 Gaming-Mauspad mit Unterbeleuchtung
- Bedienungsanleitung

SICHERHEITSMITTEILUNG

- Gebrauchsanweisung verwenden.
- Nicht autorisierte Reparaturen oder nehmen Sie das Gerät in Stücke machen die Garantie nichtig und kann das Produkt beschädigt werden.
- Vermeiden Sie, um mit einem harten Gegenstand getroffen oder Reibung, sonst wird es führen zu Oberflächen oder andere Hardware-Schäden zu mahlen.
- Das Produkt in niedrige und hohe Temperaturen, darf nicht in starken Magnetfeldern und in der feuchten oder staubigen Atmosphäre.
- Lassen Sie nicht fallen, klopfen oder eine Erschütterung des Gerätes. Eine grobe Behandlung kann es zu brechen.



HINTERGRUNDBELEUCHTUNGSMODUS ÄNDERN

- Drücken Sie die Taste Hintergrundbeleuchtung zwischen 9-Modus zu ändern.
- Um die Helligkeit der Hintergrundbeleuchtung zu ändern, drücken Sie die Taste .
- Um die Hintergrundbeleuchtung auszuschalten, halten Sie die Taste .

SYSTEMANFORDERUNGEN

- PC oder PC-kompatibles Gerät mit einem USB-Anschluss
- Windows® XP/7/8/10, Linux, Mac OS, Android

GARANTIE

- 2 Jahre begrenzte Hersteller warrantywarranty

ALLGEMEINE

- Diese Produkt ist auf Übereinstimmung mit den Anforderungen einer EU-Richtlinie
- Diese Produkt wird in Übereinstimmung mit der RoHS Direktive hergestellt.
- Das Symbol der durchgestrichenen Mülltonne bedeutet, dass dieses Produkt nicht mit dem unsortierten Hausmüll entsorgt werden darf. Die separate Sammlung und Verwertung alter Elektrogeräte verhindert, dass darin enthaltene Stoffe die Gesundheit des Menschen und die Umwelt gefährden.



CARACTERISTICI

- asigură o precizie înaltă în urmărirea mișcării mouse-ului
- reduce frecarea pe suprafața mouse-ului
- baza din cauciuc pentru fixare fermă
- iluminarea cu 7 culori

INSTALARE

- Conectați dispozitivul la un port USB liber al computerului dumneavoastră
- Sistemul de operare va instala automat driver-ul necesar.

SPECIFICAȚII TEHNICE

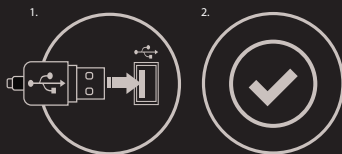
- | | |
|--------------------|------------------|
| • Material | PVC / Cauciuc |
| • Mouse compatibil | Optic / Laser |
| • Interfață | USB 2.0 |
| • Comunicatie | Cu fir |
| • Lungime cablu | 2 m |
| • Dimensiuni | 348 x 250 x 5 mm |

CONTINUT PACHET

- Boron 700 mauspad pentru gaming cu iluminare
- Ghid de instalare rapidă

SIGURANȚA ÎN UTILIZARE

- Pastrați echipamentul uscat. Precipitațiile, umiditatea și toate tipurile de lichide sau condensul pot conține minerale ce corodează circuitele electronice.
- Nu folosiți și nu depozitați echipamentul în zone prăfuite sau murdare. Nu depozitați echipamentul în condiții de temperaturi înalte (acestea îl pot deteriora).
- Nu depozitați echipamentul în condiții de temperaturi scăzute (când acesta revine la temperatura normală, în interiorul lui se poate forma condens care poate duce la deteriorarea echipamentului).
- Nu scapați, loviți sau scuturați echipamentul (utilizarea brutală poate duce la spargerea sa).



SELECTAREA MODURILOR DE ILUMINARE

- Apasați tasta pentru a selecta unul din cele 9 moduri de iluminare.
- Pentru modificarea luminozității apăsați butonul .
- Pentru a opri lumina de fundal țineți apăsat butonul .

CERINȚE DE SISTEM

- PC sau echipament compatibil PC cu un port USB liber
- Windows® XP/7/8/10, Linux, Mac OS, Android

GARANȚIE

- 2 ani cu răspundere limitată

GENERALE

- Produsul este unul sigur, conform cu cerințele UE.
- Acest produs este fabricat în concordanță cu standardul european RoHS.
- Utilizarea simbolului WEEE (pubele tăiate cu un X) indică faptul că acest produs nu este deșeu menajer. Când reciclați deșeurile în mod corespunzător protejați mediul înconjurător. Pentru informații detaliate privind reciclarea acestui produs va rugăm să contactați vânzătorul sau autoritățile locale.



CARACTERÍSTICAS

- assegura uma alta precisão do movimento do rato
- reduzir o atrito entre o rato ea superfície
- base de borracha anti-derrapante
- 7 cores com retroiluminação

INSTALLATION

- Conecte o dispositivo à porta USB no seu computador
- O sistema irá instalar o driver automaticamente

ESPECIFICAÇÃO

- | | |
|-------------------|------------------|
| • Material | PVC / Borracha |
| • Tipo de ratos | Ópticos / Laser |
| • Ligação | USB 2.0 |
| • Tipo de ligação | Com fio |
| • Tamanho do cabo | 2 m |
| • Dimensões | 348 x 250 x 5 mm |

CONTEÚDO

- Boron 700 tapete de rato para jogar com luz de fundo
- Guia de Instalação Rápido

REQUISITOS

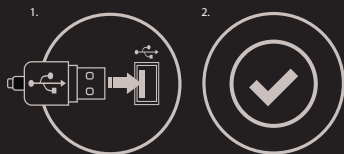
- PC ou outro dispositivo com porta USB
- Windows® XP/7/8/10, Linux, Mac OS, Android

GARANTIA

- Garantia do fabricante de 2 anos limitada

INFORMAÇÃO DE SEGURANÇA

- Utilizar como recomendado
- Reparações não autorizadas ou desfragmentar o dispositivo anula automaticamente a garantia e pode causar danos no produto
- Evite bater ou friccionar com objetos duros, caso contrário vai estragar a superfície ou provocar outros estragos no hardware.
- Não utilize o produto em temperaturas baixas e altas, em campos magnéticos fortes e em atmosferas húmidas ou poeirentas.
- Não deixe cair, não bata nem abane o dispositivo. O manuseio descuidado pode estraga-lo.
- As ranhuras e aberturas da caixa são para ventilação e não devem ser obstruídas. Bloquear as aberturas pode causar sobreaquecimento do dispositivo



MUDANÇA DE MODO DE LUZ DE FUNDO

- Pressione a tecla para mudar entre os 9 modos de luz de fundo.
- Para alterar o brilho da luz de fundo chaves nível pressionar .
- Para desligar a luz de fundo mantenha pressionado o botão

INFORMAÇÃO GERAL

- Produto seguro, em conformidade com os requisitos da EU.
- O produto foi feito em conformidade com a norma europeia RSP.
- O símbolo WEEE (símbolo cruzado) indica que este produto não é resíduo doméstico. O utilizador protege o meio ambiente quando recicla resíduos perigosos de forma adequada. A fim de obter informações detalhadas sobre a reciclagem deste produto, por favor contacte o seu revendedor ou uma autoridade local.



ZNAČAJKE

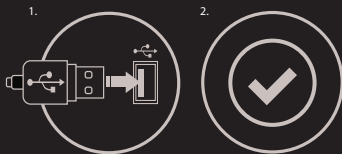
- obezbeđuje visoku preciznost prilikom praćenja pokreta miša
- smanjuje trenje između miša i podloge
- gumena neklizajuća osnova
- 7 različita pozadinska osvetljenja

INSTALACIJA

- Priključite uređaj preko USB ulaza na Vaš računar
- Sistem će automatski instalirati drajvere

SPECIFIKACIJE TEHNIČKE

- | | |
|-------------------------|--------------------|
| • Materijal izrade | PVC / Guma |
| • Kompatibilno sa mišem | Optički / Laserski |
| • Interfejs | USB 2.0 |
| • Povezivanje | Žično |
| • Dužina kabla | 2 m |
| • Dimenzije | 348 x 250 x 5 mm |



PROMENA POZADINSKOG OSVETLJENJA

- Pritisnite taster kako bi izabrali između 9 različitih režima rada osvetljenja.
- Intenzitet osvetljenja menjate pritiskom .
- Za isključivanje pozadinskog osvetljenja držite dugme .

PAKOVANJE SADRŽI POTREBNO ZA KORIŠĆENJE UREĐAJA GARANCIJA

- | | | |
|-------------------------------------|--|--------------|
| • Boron 700 gejming podloga za miša | • PC sau echipament compatibil PC cu un port USB liber | • Dve godine |
| • sa pozadinskim osvetljenjem | • Windows® XP/7/8/10, Linux, Mac OS, Android | |
| Uputstvo za brzu instalaciju | | |

BEZBEDNOSNE INFORMACIJE

- Koristite uređaj sledeći uputstva za upotrebu.
- Popravke uređaja ili vađenje pojedinih njegovih delova kao i bilo kakve prepravke koje nisu odobrene od strane ovlašćenog servisa povlače za sobom gubitak garancije, kao i mogućnost trajnog oštećenja proizvoda.
- Izbegavajte udaranje čvrstim predmetom po uređaju ili trenje o njega pošto može prouzrokovati guljenje površine uređaja ili kakvu drugu štetu.
- Nemojte koristiti uređaj na niskim ili visokim temperaturama, u vlažnim ili prašnjavim prostorima kao i u području dejstva jakih magnetnih polja.
- Nemajte ispuštiti, udarati ili drmati uređaj. Grubo baratanje može da ga polomi.
- Proseci i otvori na kućištu uređaja služe za njegovo provetranje i ne smeju da se zatvaraju ili pokrivaju na bilo koji način. Njihovo zapušavanje može da dovede do pregrevanja uređaja.

OPŠTE INFORMACIJE

- Bezbedan uređaj u skladu sa zahtevima EU.
- Uređaj je napravljen u skladu sa evropskim RoHS standardom.
- WEE oznaka (precrтана kanta za smeće) upućuje na to da uređaj ne pripada kućnom otpadu. Štitite okolinu kada reciklirate opasan otpad na odgovarajući način. Kako biste dobili detaljnije informacije o recikliranju ovog proizvoda molimo Vas da kontaktirate vašeg prodavca ili nadležne u vašoj lokalnoj zajednici.



RoHS





WWW.GENESIS-ZONE.COM

**PRODUCT & SUPPORT
INFORMATION** | PLEASE SCAN QR CODE |

© NATEC GENESIS. All rights reserved. NATEC GENESIS name and logo, and all related product and service names, design marks and slogans are the trademarks or registered trademarks of NATEC GENESIS. All other product and service marks contained herein are the trademarks of their respective owners.

